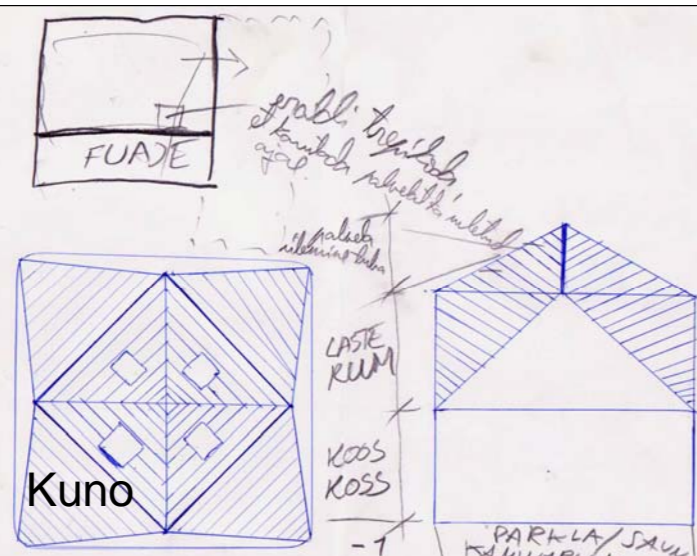
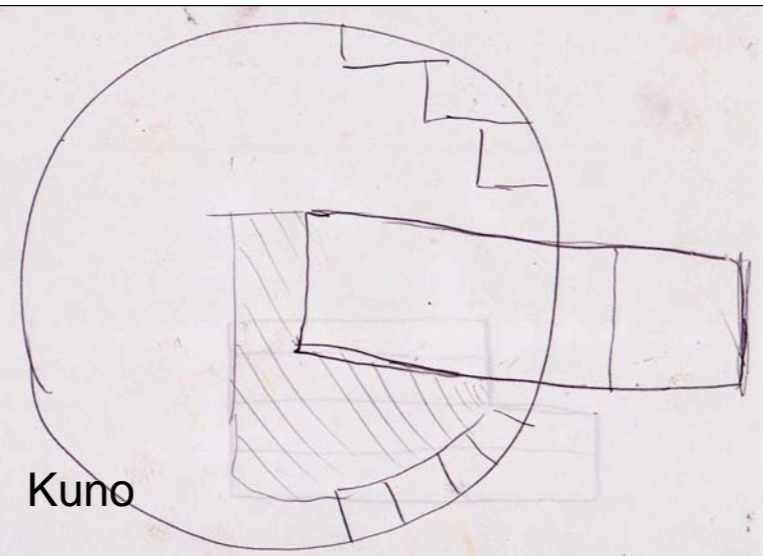




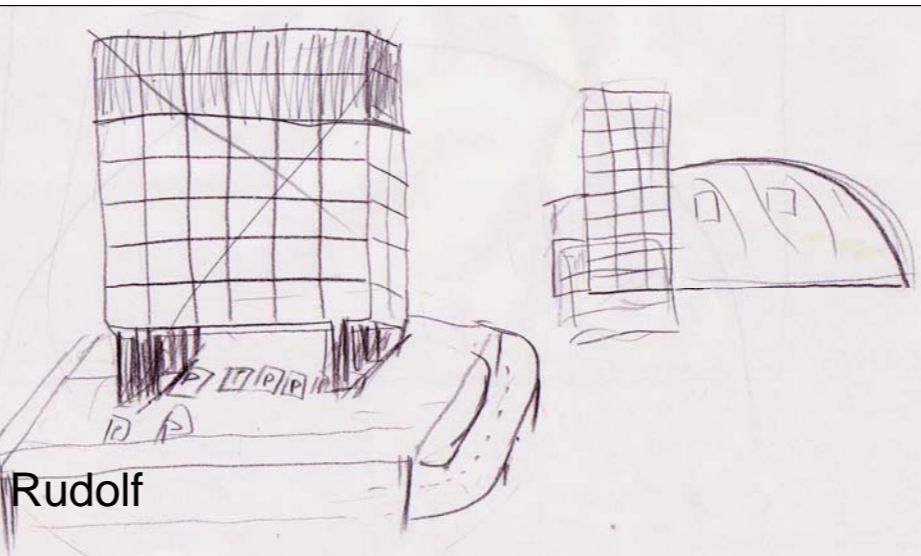
Ardo



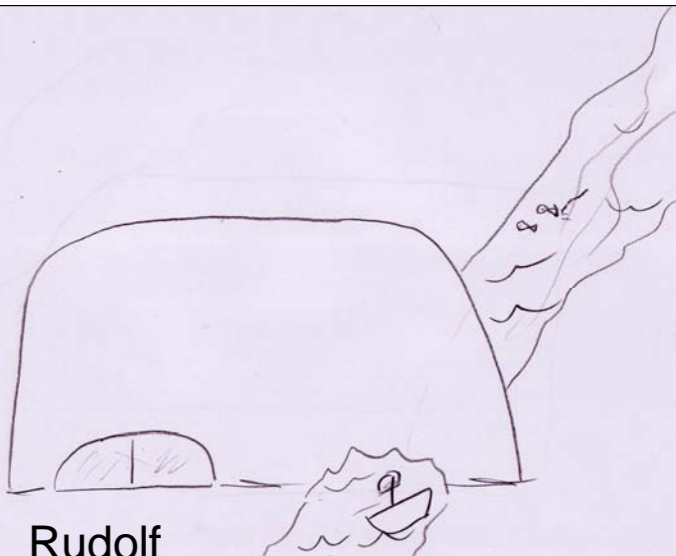
Kuno



Kuno



Rudolf



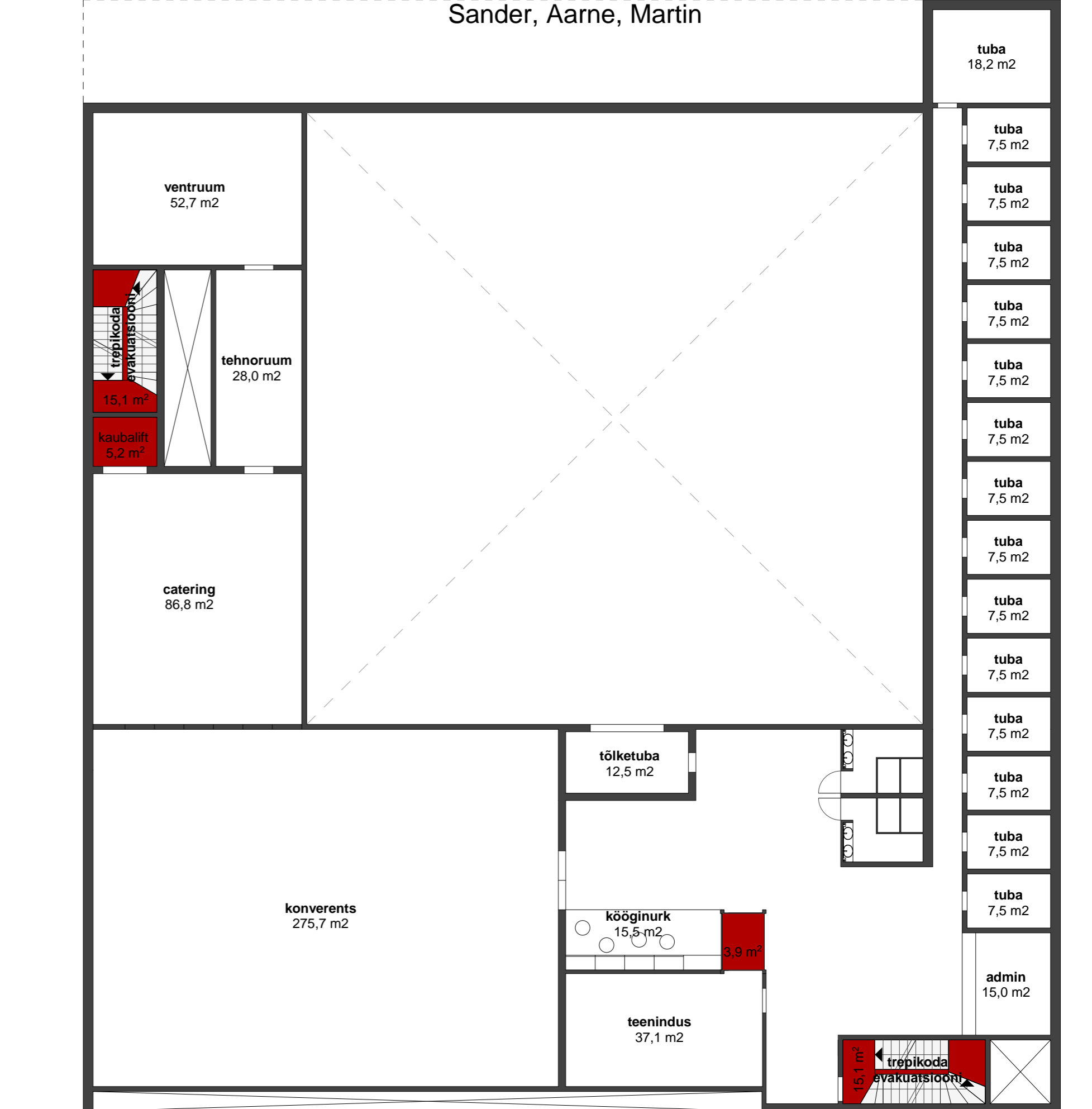
Rudolf



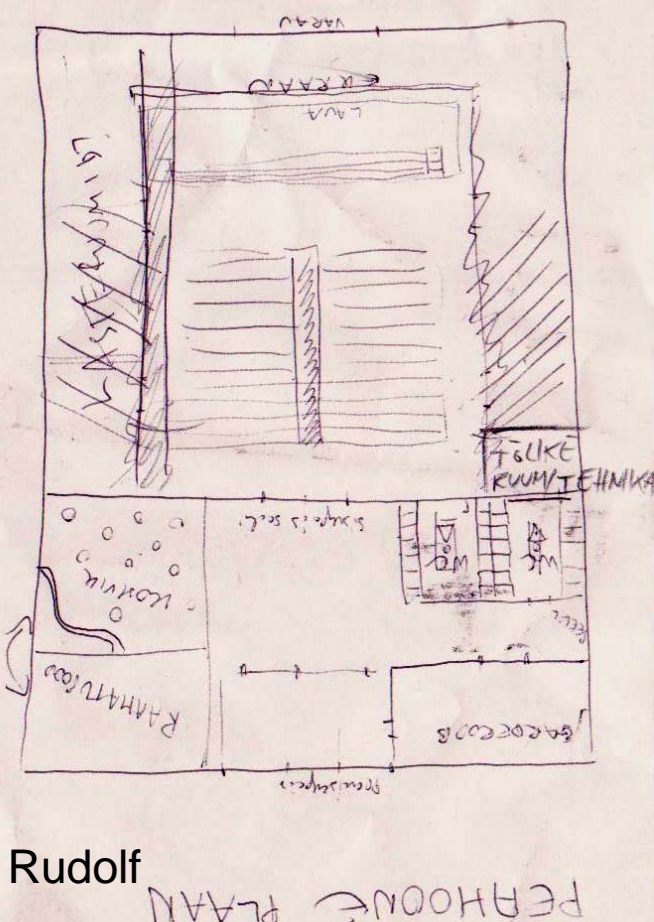
Martin



Rudolf



Sander, Aarne, Martin



Rudolf



Melinda

HOSIANNA KOGUDUSEHOONE

ASUKOHT VEEL TEADMATA

OMANIK : **JAANUS RINGMÄE**

ARHITEKT : **MARTIN TRAKSMANN**

1. & 2. KORRUSE PLAAN

LEHT 1

M 1:250

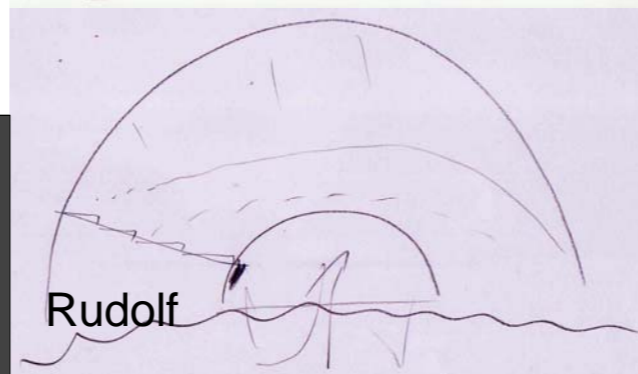
- kandiline 3-4 korruline betoonkonstruktsiooniga hoone võimalusega laieneda nii kõrgusesse (kui/või laiusesse)
- saali osa ilmelt läbi mõne korruse
- katuseaed
- kopteri platvorm (Pastor Rünno rõõmustab kindlasti)
- kaubanduspinnad (sõltub hoone asukohast aga kuna asukoht selgub hiljem, siis praegu lähivad kõik lisad käiku!), 1.korrusel tänava ääres näiteks
- äri ja büroopinnad
- laste mängumaa
- pöördlava jt lisafunktsioonid suure saali kasutamiseks, sh erinevateks sportimisteks
- akvaarium[ujula (nali)]
- vinge sise- ja välisjaljastus
- päikesepaneelid fassaadi külgedel disainielemendina
- osadel korrustel võiks olla hotell
- ümberehitusvõimalused kas kooli- lasteaia vm funktsiooni tarbeks
- ...kui asukoht on hea ja majas näiteks hotell, siis kindlasti ka iluteenindus (trigoloogia näiteks), söögikoht (crasta catering jt) jt koguduse inimeste teemaga haakuvad ärid
- kohvik majja igal juhul



Ardo
situatsiooniskeem



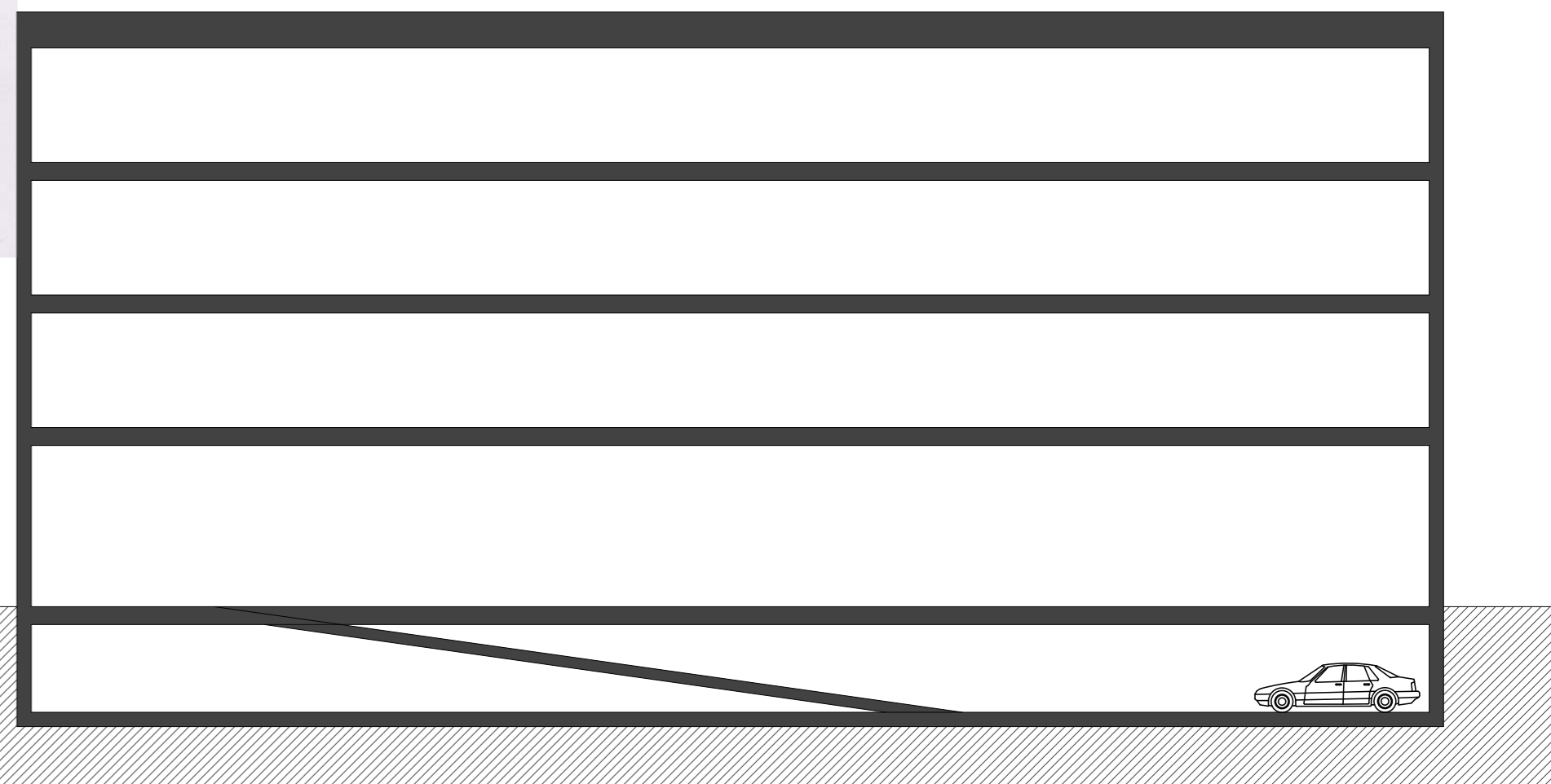
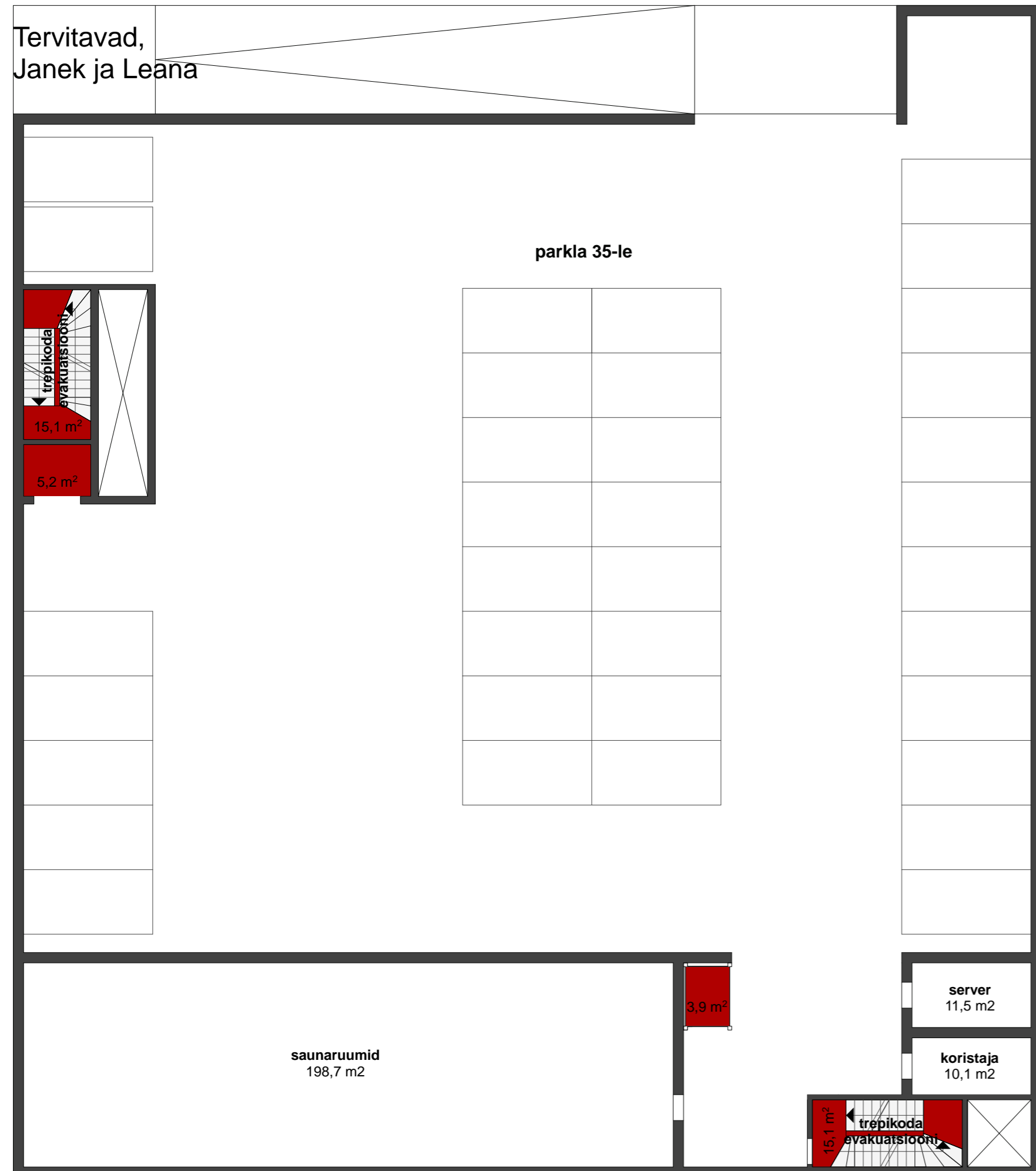
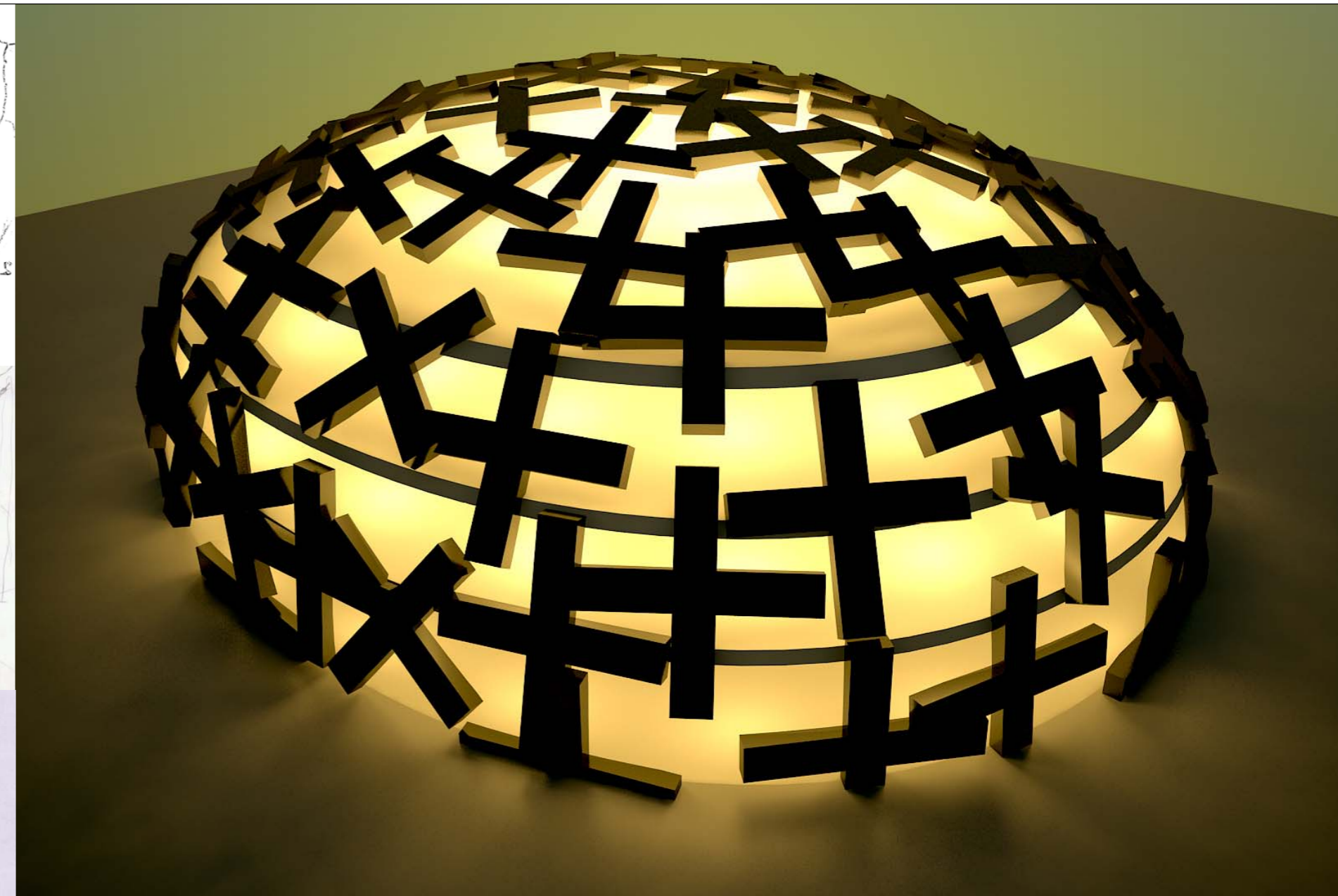
Ardo



Rudolf



Martin



HOSIANNA KOGUDUSEHOONE

ASUKOHT VEEL TEADMATA

OMANIK : **JAANUS RINGMÄE**

ARHITEKT : **MARTIN TRAKSMANN**

-1. KORRUSE PLAAN

LEHT 2

M 1:250